

Информация о результатах проведения региональной диагностической работы по математике в 8 классах в ноябре 2016 года

В соответствии с приказом департамента образования Белгородской области от 18 ноября 2016 года № 3755 «Об организации и проведении диагностики учебных достижений обучающихся 8-х классов по математике», в рамках реализации подпрограммы «Развитие региональной системы оценки качества образования» государственной программы «Развитие образования Белгородской области на 2014-2020 годы» **29 ноября 2016 года** в 8 классах общеобразовательных организаций Белгородской области ОГБУ «Белгородский региональный центр оценки качества образования» была проведена диагностическая работа по математике.

Цель диагностической работы - выявление уровня общеобразовательной подготовки обучающихся 8 классов по усвоению предметного содержания курса математики.

В диагностических работах участвовали 2065 обучающихся 8 классов 163 школ Белгородской области всех муниципальных образований.

При отборе общеобразовательных организаций для участия в исследовании учитывались результаты государственной аттестации по образовательным программам основного общего образования по математике за 2016 год. Были отобраны школы показавшие низкие результаты.

Контрольные измерительные материалы (далее – КИМ), предлагавшиеся участникам исследования были разработаны ФГБУ «Федеральный институт оценки качества образования» (далее – ФИОКО), проводились с использованием автоматизированной информационной системы «СтатГрад», ориентированы на кодификаторы элементов содержания, используемые в ОГЭ и ЕГЭ, проверку достижения требований к предметным и метапредметным результатам освоения основной образовательной программы, включающим освоенные обучающимися межпредметные понятия и универсальные учебные действия (регулятивные, познавательные, коммуникативные).

Проверка и оценивание работ обучающихся осуществлялась экспертами ФИОКО. По итогам проверки диагностических работ были получены следующие результаты.

Распределение обучающихся 8 классов общеобразовательных учреждений Белгородской области выполнявших диагностическую работу по математике по группам в соответствии с полученными отметками представлено на гистограмме 1.

Гистограмма 1



Приведенное распределение свидетельствует о том, что сложность работы не соответствовала познавательным возможностям восьмиклассников, участвующим в исследовании.

Этот вывод подтверждается также данными, представленными в таблице 1 большинство участников (78,1%) исследования показали удовлетворительные и неудовлетворительные результаты.

Таблица 1

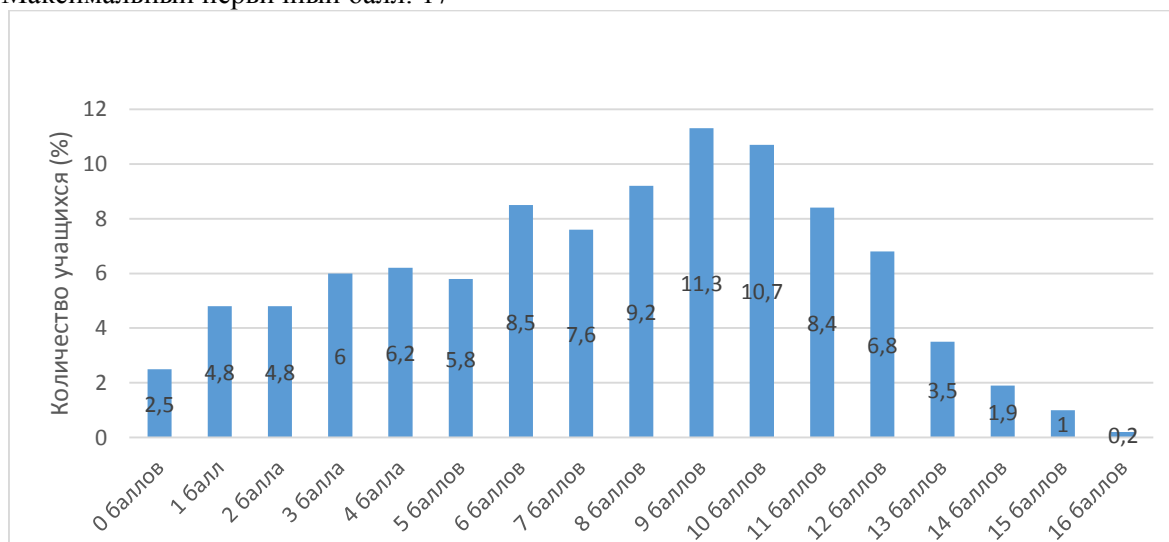
Отметка	«2»	«3»	«4»	«5»
Диапазон работы	0-5	6-10	11-14	15-17
Доля участников (в%), получивших отметку	30,8	47,3	20,7	1,3

На гистограмме 2 представлено распределение первичных баллов полученных участниками исследования по результатам проверки КИМ при максимально возможном значении первичного балла – 17.

Гистограмма 2

Распределение первичных баллов обучающихся 8 классов общеобразовательных учреждений Белгородской области, %

Максимальный первичный балл: 17



Максимальный балл – 17, не набрал ни один участник диагностического исследования, 16 баллов набрали 5 человек. 51 человек (2,5 %) – не набрали ни одного балла.

В таблице 2 представлены статистические данные по отметкам, полученным участниками исследования в разрезе общеобразовательных организаций.

Таблица 2

Статистика по отметкам полученным участниками исследования

№ п/п	Общеобразовательная организация	Кол-во участников	Распределение групп баллов в %			
			«2»	«3»	«4»	«5»
	Алексеевский район	185	16.2	43.8	38.4	1.6
1.	МОУ «Божковская ООШ»	3	0	66.7	33.3	0
2.	МОУ Глуховская СОШ	10	60	20	20	0
3.	МОУ Советская СОШ	18	0	55.6	44.4	0
4.	МОУ Алейниковская СОШ	4	0	25	75	0
5.	МОУ Иловская СОШ	28	10.7	85.7	3.6	0

6.	МОУ Луценковская СОШ	6	33.3	50	16.7	0
7.	МОУ Репенская СОШ	8	75	12.5	12.5	0
8.	МОУ СОШ №4 г. Алексеевка	42	26.2	26.2	47.6	0
9.	МОУ Хлевищенская СОШ	4	0	25	75	0
10.	МОУ Ильинская СОШ	15	0	53.3	33.3	13.3
11.	МОУ Матреногезовская СОШ	11	0	54.5	45.5	0
12.	МОУ Подсередненская СОШ	8	0	12.5	87.5	0
13.	МОУ Афанасьевская СОШ	8	25	75	0	0
14.	МОУ Меняйловская ООШ	3	0	66.7	33.3	0
15.	МОУ ООШ №6 г. Алексеевка	17	0	17.6	76.5	5.9
	Белгородский район	132	21.2	60.6	18.2	0
16.	МОУ «Беломестненская СОШ»	16	0	81.2	18.8	0
17.	МОУ «Отрадененская ООШ»	10	50	50	0	0
18.	МОУ «Краснохуторская ООШ»	7	71.4	28.6	0	0
19.	МОУ «Головинская СОШ»	14	50	50	0	0
20.	МОУ «Хохловская СОШ»	9	44.4	44.4	11.1	0
21.	МОУ «Солохинская СОШ»	8	0	62.5	37.5	0
22.	МОУ «Краснооктябрьская СОШ»	18	0	100	0	0
23.	МОУ «Пушкарская СОШ»	14	42.9	50	7.1	0
24.	МОУ «Бессоновская СОШ»	36	2.8	52.8	44.4	0
	Борисовский район	42	21.4	26.2	52.4	
25.	МБОУ «Новоборисовская СОШ»	17	0	17.6	82.4	0
26.	МБОУ «Стригуновская СОШ»	15	60	40	0	0
27.	МБОУ «Хотмыжская СОШ»	10	0	20	80	0
	Валуйский район	115	13	61.7	23.5	1.7
28.	МОУ «Подгоренская ООШ»	2	50	50	0	0
29.	МОУ «Пристенская ООШ»	5	0	40	60	0
30.	МОУ «Яблоновская ООШ»	4	0	75	25	0
31.	МОУ «Принцевская СОШ»	7	0	57.1	42.9	0
32.	МОУ «Селивановская ООШ»	5	0	60	40	0
33.	МОУ «Колосковская СОШ»	8	0	75	25	0
34.	МОУ «Тимоновская СОШ»	8	0	50	50	0
35.	МОУ «СОШ №3»	24	54.2	45.8	0	0
36.	МОУ «Герасимовская СОШ»	7	0	14.3	57.1	28.6
37.	МОУ «Двулученская СОШ»	21	4.8	61.9	33.3	0
38.	МОУ «Шелаевская СОШ»	24	0	95.8	4.2	0
	Вейделевский район	20	25	35	40	
39.	МОУ «Большелипяговская СОШ»	7	71.4	28.6	0	0
40.	МОУ «Белоколодезская СОШ»	13	0	38.5	61.5	0
	Волоконовский район	175	60	34.9	5.1	0
41.	МБОУ «Борисовская ООШ»	4	0	50	50	0
42.	МБОУ «Ютановская СОШ»	20	25	65	10	0
43.	МБОУ «Волчье-Александровская СОШ»	16	6.2	81.2	12.5	0
44.	МБОУ «Голофеевская ООШ»	2	50	50	0	0
45.	МБОУ «Фощеватовская СОШ»	15	93.3	6.7	0	0
46.	МБОУ «Грушевская ООШ»	6	66.7	33.3	0	0
47.	МБОУ «Староивановская СОШ»	12	66.7	33.3	0	0
48.	МБОУ «Пятницкая СОШ2	38	81.6	18.4	0	0

49.	МБОУ «Волоконовская СОШ №1»	62	66.1	29	4.8	0
	Грайворонский район	70	25.7	60	14.3	0
50.	МБОУ "Добросельская ООШ"	11	72.7	27.3	0	0
51.	МБОУ «Головчинская СОШ с УИОП»	59	16.9	66.1	16.9	0
	Губкинский городской округ	146	33.6	41.8	23.3	1.4
52.	МБОУ «Сергиевская СОШ»	6	83.3	16.7	0	0
53.	МБОУ «Ивановская ООШ»	6	0	33.3	66.7	0
54.	МБОУ «Истобнянская СОШ»	15	53.3	46.7	0	0
55.	МБОУ «Архангельская СОШ»	14	64.3	35.7	0	0
56.	МАОУ «СОШ № 2 с УИОП»	49	0	55.1	40.8	4.1
57.	МБОУ «Аверинская СОШ"	15	0	40	60	0
58.	МБОУ «СОШ №15»	41	65.9	31.7	2.4	0
	Ивнянский район	93	32.3	52.7	15.1	0
59.	МБОУ "Федчевская ООШ»	3	100	0	0	0
60.	МБОУ «Кочетовская СОШ»	8	0	75	25	0
61.	МБОУ «Хомутчанская СОШ»	6	0	33.3	66.7	0
62.	МБОУ «Вознесенская СОШ»	12	83.3	16.7	0	0
63.	МБОУ «Верхопенская СОШ им.М.Р.Абросимова»	18	27.8	44.4	27.8	0
64.	МБОУ «Сухосолотинская ООШ»	2	100	0	0	0
65.	МБОУ «Песчанская СОШ» Ивнянского района	13	0	92.3	7.7	0
66.	МБОУ «Курасовская СОШ»	14	21.4	71.4	7.1	0
67.	МБОУ «СОШ №2 п.Ивня»	5	100	0	0	0
68.	МБОУ «Драгунская ООШ»	4	50	50	0	0
69.	МБОУ «Сафоновская ООШ»	8	0	87.5	12.5	0
	Корочанский район	55	52.7	45.5	1.8	0
70.	МБОУ «Большехаланская СОШ»	8	87.5	12.5	0	0
71.	МБОУ «Проходенская ООШ»	3	0	66.7	33.3	0
72.	МБОУ «Заяченская ООШ»	6	100	0	0	0
73.	МБОУ «Новослободская СОШ»	7	85.7	14.3	0	0
74.	МБОУ «Афанасовская СОШ»	6	0	100	0	0
75.	МБОУ «Хмелевская ООШ»	4	25	75	0	0
76.	МБОУ «Поповская СОШ»	9	33.3	66.7	0	0
77.	МБОУ «Ломовская СОШ»	12	50	50	0	0
	Красненский район	109	29.4	50.5	20.2	0
78.	МОУ «Расховецкая ООШ»	7	0	85.7	14.3	0
79.	МОУ «Лесноуколовская ООШ»	7	85.7	14.3	0	0
80.	МОУ«Камызинская СОШ»	13	69.2	30.8	0	0
81.	МОУ«Новоуколовская СОШ»	19	5.3	63.2	31.6	0
82.	МОУ «Сетищенская ООШ»	6	0	33.3	66.7	0
83.	МОУ«Горская СОШ»	12	0	66.7	33.3	0
84.	МОУ «Готовская ООШ»	6	83.3	16.7	0	0
85.	МОУ«Красненская СОШ»	31	35.5	45.2	19.4	0
86.	МОУ «Кругловская ООШ»	8	0	87.5	12.5	0
	Красногвардейский район	63	9.5	60.3	28.6	1.6

87.	МБОУ «Марьевская ООШ»	3	0	33.3	66.7	0
88.	МБОУ «Самаринская ООШ»	2	0	50	50	0
89.	МБОУ «Новохуторная СОШ»	12	0	100	0	0
90.	МБОУ «Верхососенская СОШ»	7	0	28.6	57.1	14.3
91.	МБОУ «Стрелецкая СОШ»	12	0	91.7	8.3	0
92.	МБОУ «Ливенская СОШ №2»	10	60	40	0	0
93.	МБОУ «Веселовская СОШ»	17	0	41.2	58.8	0
	Краснояржужский район	32	37.5	50	12.5	0
94.	МОУ «Теребренская ООШ»	5	80	20	0	0
95.	МОУ «Вязовская СОШ»	8	75	12.5	12.5	0
96.	МОУ «Степнянская ООШ»	10	20	60	20	0
97.	МОУ «Сергиевская СОШ»	9	0	88.9	11.1	0
	Новооскольский район	194	6.7	51	39.7	2.6
98.	МБОУ «Тростенецкая СОШ»	12	0	41.7	41.7	16.7
99.	МБОУ «Киселёвская ООШ»	3	0	100	0	0
100.	МБОУ «С-Полянская ООШ»	4	100	0	0	0
101.	МБОУ «Прибрежная ООШ»	22	4.5	68.2	22.7	4.5
102.	МБОУ «Ярская СОШ»	8	12.5	25	62.5	0
103.	МБОУ «Беломестненская СОШ»	10	0	40	60	0
104.	МБОУ «Богородская ООШ»	1	0	100	0	0
105.	МБОУ «Голубинская СОШ»	17	0	58.8	41.2	0
106.	МБОУ «Старобезгинская СОШ»	12	0	75	25	0
107.	МБОУ «Ольховатская ООШ»	4	0	50	50	0
108.	МБОУ «Львовская СОШ»	11	63.6	36.4	0	0
109.	МБОУ «СОШ №4»	24	0	79.2	20.8	0
110.	МБОУ «СОШ №3»	66	0	37.9	59.1	3
	Прохоровский район	112	26.8	66.1	6.2	0.89
111.	МБОУ «Ржавецкая СОШ»	5	0	80	20	0
112.	МБОУ «Коломыцевская ООШ»	3	33.3	66.7	0	0
113.	МБОУ «Кривошеевская СОШ»	4	0	100	0	0
114.	МБОУ 2Сагайдаченская ООШ»	4	75	25	0	0
115.	МБОУ «Большанская ООШ»	2	0	100	0	0
116.	МБОУ «Радьковская СОШ»	15	6.7	73.3	13.3	6.7
117.	МБОУ «Маломаяченская СОШ»	4	0	50	50	0
118.	МБОУ «Холоднянская СОШ»	9	33.3	66.7	0	0
119.	МБОУ «Вязовская СОШ»	12	0	100	0	0
120.	МБОУ «Беленихинская СОШ»	11	9.1	90.9	0	0
121.	МБОУ «Плотовская СОШ»	5	40	40	20	0
122.	МБОУ «Береговская СОШ»	13	61.5	38.5	0	0
123.	МБОУ «Донецкая ООШ»	6	0	83.3	16.7	0
124.	МБОУ «Прелестненская СОШ»	7	85.7	14.3	0	0
125.	МБОУ «Подолешенская СОШ»	12	41.7	58.3	0	0
	Ракитянский район	86	36	48.8	12.8	2.3
126.	МОУ «Вышнепенская ООШ»	6	100	0	0	0
127.	МОУ «Ракитянская СОШ	41	53.7	43.9	2.4	0

	№1»					
128.	МОУ «Ракитянская СОШ №2»	39	7.7	61.5	25.6	5.1
	Ровеньский район	31	77.4	22.6	0	0
129.	МБОУ «Ровеньская ООШ»	12	91.7	8.3	0	0
130.	МБОУ «Ржевская ООШ»	4	50	50	0	0
131.	МБОУ «Ясеновская СОШ»	5	80	20	0	0
132.	МБОУ «Лозовская ООШ»	4	50	50	0	0
133.	МБОУ «Новоалександровская СОШ»	6	83.3	16.7	0	0
	Старооскольский городской округ	49	75.5	24.5	0	0
134.	МБОУ «Знаменская ООШ»	2	50	50	0	0
135.	МБОУ «Обуховская ООШ»	10	100	0	0	0
136.	МБОУ «Владимировская ООШ»	6	33.3	66.7	0	0
137.	МБОУ «Дмитриевская ООШ»	12	75	25	0	0
138.	МБОУ «Образовательный комплекс «Озёрки»	9	66.7	33.3	0	0
139.	МБОУ «Курская ООШ»	10	90	10	0	0
	Чернянский район	58	3.4	50	41.4	5.2
140.	МБОУ «ООШ с. Большое»	6	16.7	50	16.7	16.7
141.	МБОУ «СОШ с. Кочегуры»	5	0	60	40	0
142.	МБОУ «СОШ с. Волотово»	8	12.5	50	37.5	0
143.	МБОУ «СОШ с. Андреевка»	7	0	71.4	14.3	14.3
144.	МБОУ «СОШ с. Русская Халань»	10	0	60	40	0
145.	МБОУ «СОШ с. Лозное»	6	0	16.7	83.3	0
146.	МБОУ «СОШ с. Малотроицкое»	7	0	100	0	0
147.	МБОУ «ОШ с. Ездочное»	9	0	0	88.9	11.1
	Шебекинский район	41	56.1	31.7	12.2	0
148.	МБОУ «Верхнеберезовская ООШ»	2	100	0	0	0
149.	МБОУ «Максимовская СОШ»	13	84.6	15.4	0	0
150.	МБОУ «Белоколодезянская СОШ»	3	0	66.7	33.3	0
151.	МБОУ «Кошлаковская ООШ»	4	25	25	50	0
152.	МБОУ «Первоцепляевская СОШ»	8	50	50	0	0
153.	МБОУ «Красненская ООШ»	11	45.5	36.4	18.2	0
	Яковлевский район	87	31	44.8	20.7	3.4
154.	МБОУ «Бутовская СОШ»	12	83.3	0	16.7	0
155.	МБОУ «Кустовская СОШ»	24	0	33.3	58.3	8.3
156.	МБОУ «Яковлевская СОШ»	25	40	60	0	0
157.	МБОУ «Алексеевская СОШ»	10	70	30	0	0
158.	МБОУ «Кривцовская СОШ»	12	0	83.3	16.7	0
159.	МБОУ «Серетинская ООШ»	4	0	75	0	25
	г. Белгород	170	47.1	38.2	12.4	2.4
160.	МБОУ «СОШ № 21»	59	61	37.3	1.7	0
161.	МБОУ «СОШ № 29»	46	71.7	28.3	0	0
162.	МБОУ «СОШ № 17»	34	29.4	67.6	2.9	0
163.	МБОУ «СОШ № 16»	31	3.2	22.6	61.3	12.9

В результате проведения диагностической работы выявлены общеобразовательные организации с низким уровнем общеобразовательной подготовки обучающихся 8 классов по математике.

В 49 общеобразовательных учреждениях, в которых количество участников, получивших по итогам работы отметку «2», составило более 50% представлено в таблице 3.

Таблица 3

Общеобразовательные организации, в которых количество участников, получивших «2» балла, составляет более 50% по итогам диагностической работы

№ п/п	Общеобразовательная организация	Кол-во участников	Распределение групп баллов в %			
			«2»	«3»	«4»	«5»
1.	МОУ «Глуховская СОШ» Алексеевский район	10	60	20	20	0
2.	МОУ «Репенская СОШ» Алексеевский район	8	75	12,5	12,5	0
3.	МОУ «Краснохуторская ООШ» Белгородский район	7	71,4	28,6	0	0
4.	МБОУ «Стригуновская СОШ» Борисовский район	15	60	40	0	0
5.	МОУ «СОШ №3» г. Валуйски	24	54,2	45,8	0	0
6.	МОУ «Большеяпиговская СОШ» Вейделевский район	7	71,4	28,6	0	0
7.	МБОУ «Фощеватовская СОШ» Волоконовский район	15	93,3	6,7	0	0
8.	МБОУ «Грушевская ООШ» Волоконовский район	6	66,7	33,3	0	0
9.	МБОУ «Староивановская СОШ» Волоконовский район	12	66,7	33,3	0	0
10.	МБОУ «Пятницкая СОШ» Волоконовский район	38	81,6	18,4	0	0
11.	МБОУ «Волоконовская СОШ №1» Волоконовский район	62	66,1	29	4,8	0
12.	МБОУ «Добросельская ООШ» Грайворонский район	11	72,7	27,3	0	0
13.	МБОУ «Сергиевская СОШ» Губкинский городской округ	6	83,3	16,7	0	0
14.	МБОУ «Истобнянская СОШ» Губкинский городской округ	15	53,3	46,7	0	0
15.	МБОУ «Архангельская СОШ» Губкинский городской округ	14	64,3	35,7	0	0
16.	МБОУ «СОШ №15» Губкинский городской округ	41	65,9	31,7	2,4	0
17.	МБОУ «Федчевская ООШ» Ивнянский район	3	100	0	0	0
18.	МБОУ «Вознесенская СОШ» Ивнянский район	12	83,3	16,7	0	0
19.	МБОУ «Сухосолотинская ООШ» Ивнянский район	2	100	0	0	0
20.	МБОУ «СОШ №2 п.Ивня» Ивнянский район	5	100	0	0	0
21.	МБОУ «Большехаланская СОШ» Корочанский район	8	87,5	12,5	0	0
22.	МБОУ «Заяченская ООШ» Корочанский район	6	100	0	0	0

23.	МБОУ «Новослободская СОШ» Корочанского района	7	85,7	14,3	0	0
24.	МОУ «Лесноуколовская ООШ» Красненского района	7	85,7	14,3	0	0
25.	МОУ «Камызинская СОШ» Красненского района	13	69,2	30,8	0	0
26.	МОУ «Готовская ООШ» Красненского района	6	83,3	16,7	0	0
27.	МБОУ «Ливенская СОШ №2» Красногвардейского района	10	60	40	0	0
28.	МОУ «Теребренская ООШ» Краснояржского района	5	80	20	0	0
29.	МОУ «Вязовская СОШ» Краснояржского района	8	75	12,5	12,5	0
30.	МБОУ «С-Полянская ООШ» Новооскольского района	4	100	0	0	0
31.	МБОУ «Львовская СОШ» Новооскольского района	11	63,6	36,4	0	0
32.	МБОУ «Сагайдаченская ООШ» Прохоровского района	4	75	25	0	0
33.	МБОУ «Береговская СОШ» Прохоровского района	13	61,5	38,5	0	0
34.	МБОУ «Прелестенская СОШ» Прохоровского района	7	85,7	14,3	0	0
35.	МОУ «Вышнепенская ООШ» Ракитянского района	6	100	0	0	0
36.	МОУ «Ракитянская СОШ №1» Ракитянского района	41	53,7	43,9	2,4	0
37.	МБОУ «Ровеньская ООШ» Ровеньского района	12	91,7	8,3	0	0
38.	МБОУ «Ясеновская СОШ» Ровеньского района	5	80	20	0	0
39.	МБОУ «Новоалександровская СОШ» Ровеньского района	6	83,3	16,7	0	0
40.	МБОУ «Обуховская ООШ» Старооскольского городского округа	10	100	0	0	0
41.	МБОУ «Дмитриевская ООШ» Старооскольского городского округа	12	75	25	0	0
42.	МБОУ «Образовательный комплекс «Озерки» Старооскольского городского округа	9	66,7	33,3	0	0
43.	МБОУ «Курская ООШ» Старооскольского городского округа	10	90	10	0	0
44.	МБОУ «Верхнеберезовская ООШ» Шебекинского района	2	100	0	0	0
45.	МБОУ «Максимовская СОШ» Шебекинского района	13	84,6	15,4	0	0
46.	МБОУ «Бутовская СОШ» Яковлевского района	12	83,3	0	16,7	0
47.	МБОУ «Алексеевская СОШ» Яковлевского района	10	70	30	0	0
48.	МБОУ «СОШ №21» г. Белгород	59	61	37,3	1,7	0
49.	МБОУ «СОШ №29» г. Белгород	46	71,7	28,3	0	0

Только в 23 общеобразовательных организациях (из 163) успеваемость по результатам выполнения диагностической работы составила более 50% (таблица 4).

**Общеобразовательные организации, показавшие по итогам
диагностической работы успеваемость более 50%**

№ п/п	Общеобразовательная организация	Кол-во участников	Распределение групп баллов в %			
			«2»	«3»	«4»	«5»
1.	МОУ «Алейниковская СОШ» Алексеевского района	4	0	25	75	0
2.	МОУ «Хлевищенская СОШ» Алексеевского района	4	0	25	75	0
3.	МОУ «Подсередненская СОШ» Алексеевского района	8	0	12,5	87,5	0
4.	МОУ «ООШ №6 г.Алексеевка» Алексеевского района	17	0	17,6	76,5	5,9
5.	МБОУ «Новоборисовская СОШ» Борисовского района	17	0	17,6	82,4	0
6.	МБОУ «Хотмыжская СОШ» Борисовского района	10	0	20	80	0
7.	МОУ «Пристенская ООШ» Валуйского района	5	0	40	60	0
8.	МОУ «Герасимовская СОШ» Валуйского района	7	0	14,3	57,1	28,6
9.	МОУ «Белоколодезская СОШ» Вейделевского района	13	0	38,5	61,5	0
10.	МБОУ «Ивановская ООШ» Губкинского городского округа	6	0	33,3	66,7	0
11.	МБОУ «Аверинская СОШ» Губкинского городского округа	15	0	40	60	0
12.	МБОУ «Хомутчанская СОШ» Ивнянского района	6	0	33,3	66,7	0
13.	МОУ «Сетищенская ООШ» Красненского района	6	0	33,3	66,7	0
14.	МБОУ «Верхососенская СОШ» Красногвардейского района	7	0	28,6	57,1	14,3
15.	МБОУ «Веселовская СОШ» Красногвардейского района	17	0	41,2	58,8	0
16.	МБОУ «Тростенецкая СОШ» Новооскольского района	12	0	41,7	41,7	16,7
17.	МБОУ «Ярская СОШ» Новооскольского района	8	12,5	25	62,5	0
18.	МБОУ «Беломестненская СОШ» Новооскольского района	10	0	40	60	0
19.	МБОУ «СОШ №3» г Новый Оскол Новооскольского района	66	0	37,9	59,1	3
20.	МБОУ «СОШ с.Лозное» Чернянского района	6	0	16,7	83,3	0
21.	МБОУ «СОШ с.Ездочное» Чернянского района	9	0	0	88,9	11,1
22.	МБОУ «Кустовская СОШ» Яковлевского района	24	0	33,3	58,3	8,3
23.	МБОУ «СОШ №16» г.Белгород	31	3,2	22,6	61,3	12,9

Стоит отметить, что по результатам проведения региональной диагностической работы нельзя делать вывод о качестве математического образования на региональном уровне и на уровне муниципальных образований. Однако, анализ результатов диагностического исследования даст возможность органам, осуществляющим управление в сфере образования муниципальных

районов и городских округов организовать работу по повышению уровня математического образования в общеобразовательных организациях, участвовавших в исследовании.

По качеству обученности участников диагностического исследования муниципальные образования распределились на группы: 1 группа – качество обученности от 0 до 25 (15 муниципальных образований); 2 группа – качество обученности – от 25 до 50 (6 муниципальных образований); качество обученности 50-75 (1 муниципальное образование - Борисовский район) (таблица 5).

Таблица 5

**Качество обученности обучающихся, участвовавших в исследовании
в разрезе муниципальных образований**

Наименование муниципального образования	Кол-во участников	Распределение групп баллов в %			
		«2»	«3»	«4»	«5»
1 группа (качество обученности 0 – 25)					
Ровеньский район	31	77,4	22,6	0	0
Старооскольский городской округ	49	75,5	24,5	0	0
Белгородский район	132	21,2	60,6	18,2	0
Волоконовский район	175	60	34,9	5,1	0
Грайворонский район	70	25,7	60	14,3	0
Губкинский городской округ	146	33,6	41,8	23,3	1,4
Ивнянский район	93	32,3	52,7	15,1	0
Корочанский район	55	52,7	45,5	1,8	0
Красненский район	109	29,4	50,5	20,2	0
Краснояржужский район	32	37,5	50	12,5	0
Прохоровский район	112	26,8	66,1	6,2	0,89
Ракитянский район	86	36	48,8	12,8	2,3
Шебекинский район	41	56,1	31,7	12,2	0
Яковлевский район	87	31	44,8	20,7	3,4
г.Белгород	170	47,1	38,2	12,4	2,4
2 группа (качество обученности 25 – 50)					
Алексеевский район	185	16,2	43,8	38,4	1,6
Валуйский район	115	13	61,7	23,5	1,7
Вейделевский район	20	25	35	40	0
Красногвардейский район	63	9,5	60,3	28,6	1,6
Новооскольский район	194	6,7	51	39,7	2,6
Чернянский район	58	3,4	50	41,4	5,2
3 группа (качество обученности 50 – 75)					
Борисовский район	42	21,4	26,2	52,4	0
Всего по области	2065	30,8	47,3	20,7	1,3

Результаты диагностической работы могут быть использованы для построения индивидуальных образовательных траекторий учащихся при изучении курса математики, а также для организации работы с общеобразовательными организациями, показавшими низкие результаты, по повышению качества математического образования.

**Заместитель директора
Белгородского регионального
центра оценки качества
образования**

Н.Н. Арбузова

